

— Cortar
 - - - - - Doblar
 • • • Pegar

sombrero (copa)

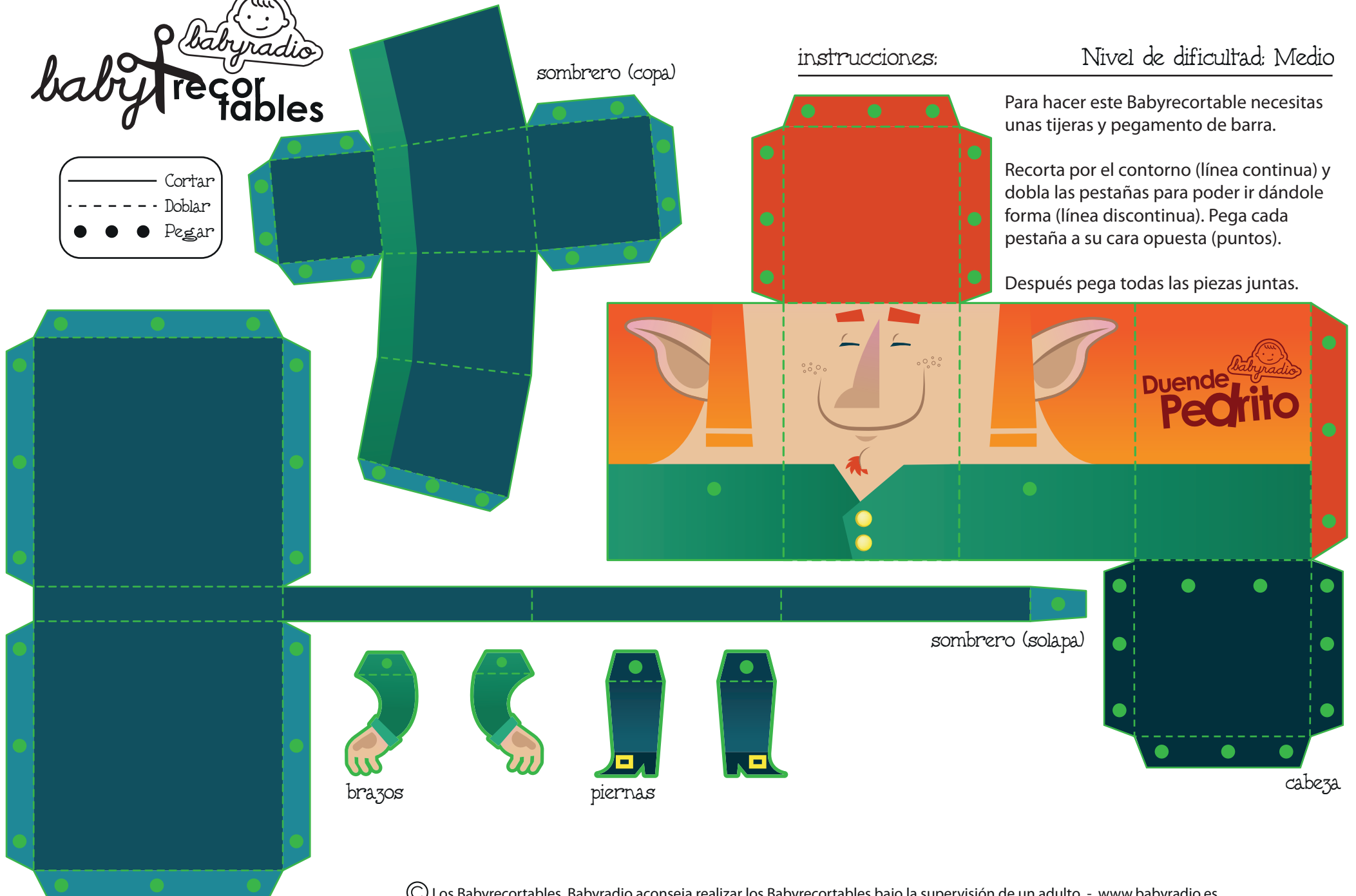
instrucciones:

Nivel de dificultad: Medio

Para hacer este Babyrecortable necesitas unas tijeras y pegamento de barra.

Recorta por el contorno (línea continua) y dobla las pestañas para poder ir dándole forma (línea discontinua). Pega cada pestaña a su cara opuesta (puntos).

Después pega todas las piezas juntas.

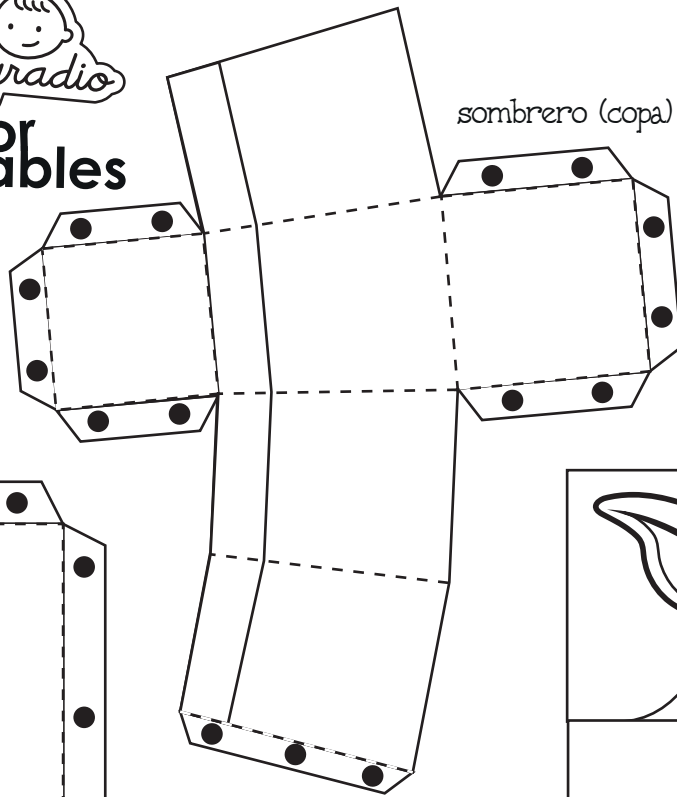
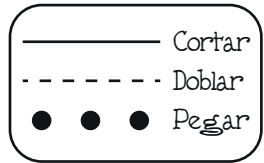


sombrero (solapa)

brazos

piernas

cabeza



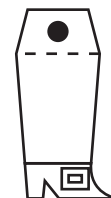
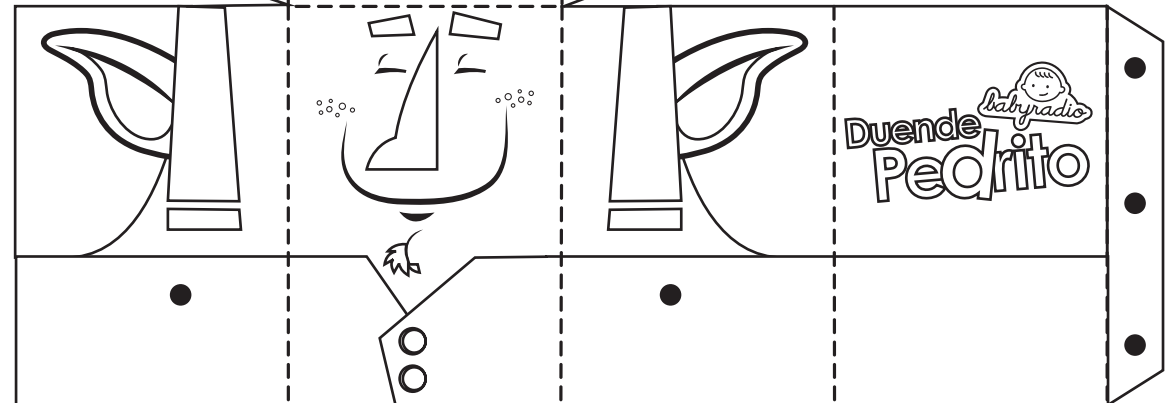
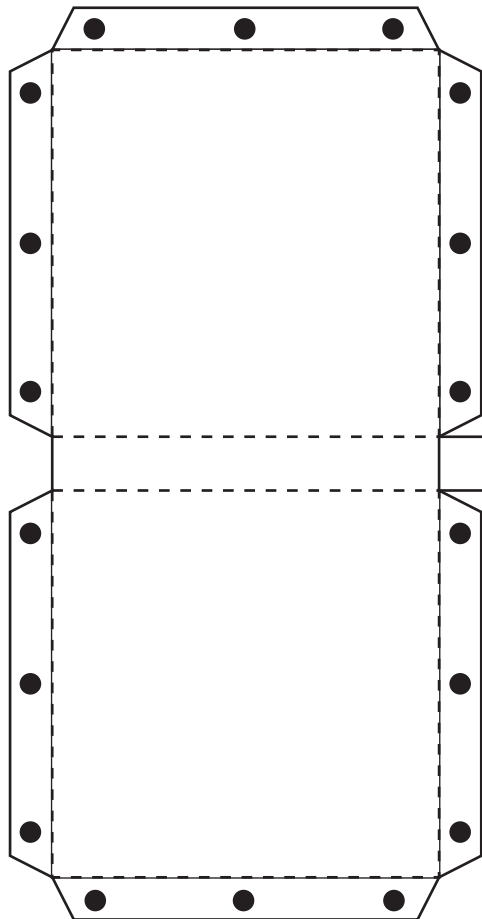
instrucciones:

Nivel de dificultad: Medio

Para hacer este Babyrecortable necesitas unas tijeras y pegamento de barra.

Recorta por el contorno (línea continua) y dobla las pestañas para poder ir dándole forma (línea discontinua). Pega cada pestaña a su cara opuesta (puntos).

Después pega todas las piezas juntas.



sombrero (solapa)

