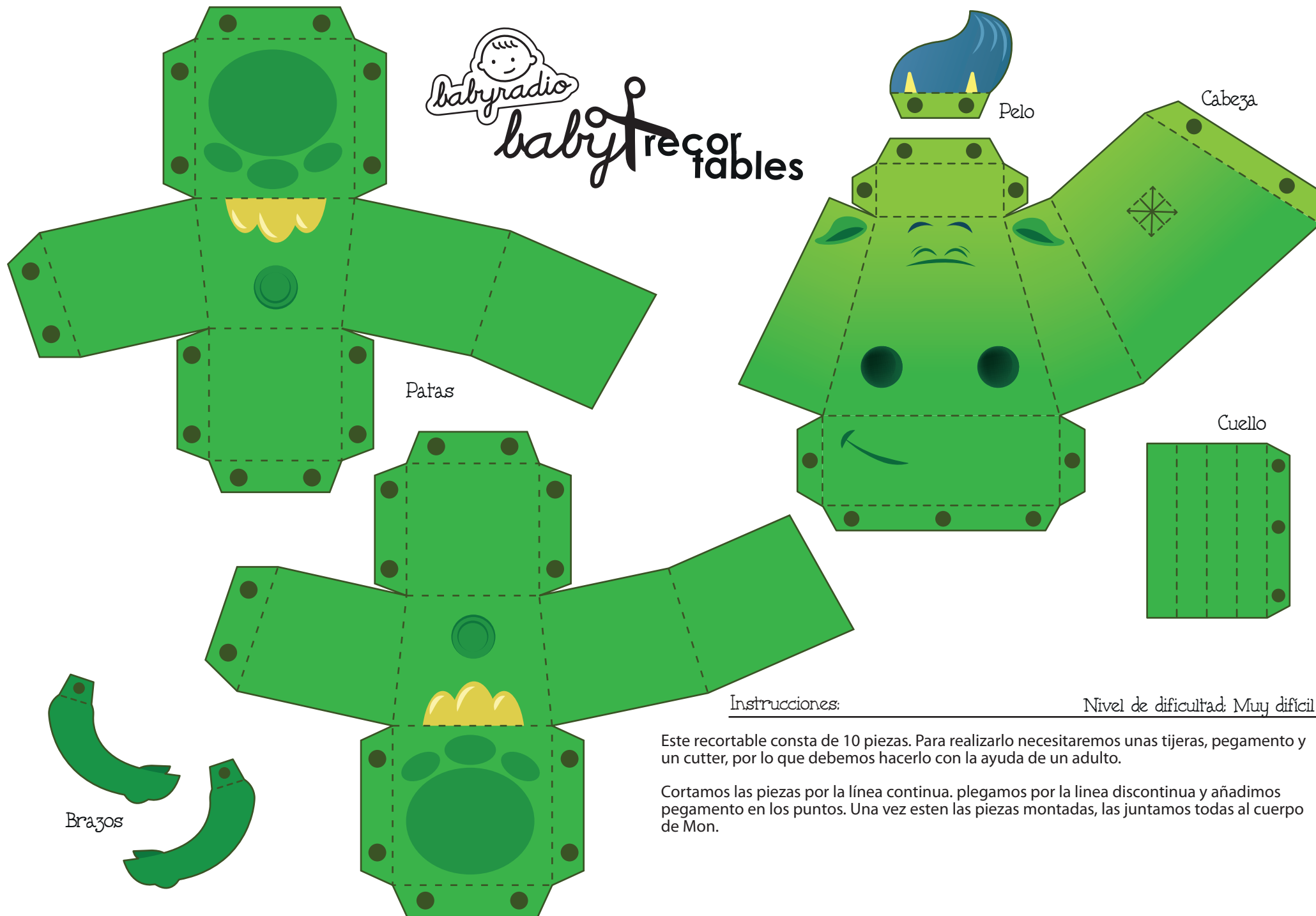




babyrecor  
tibles

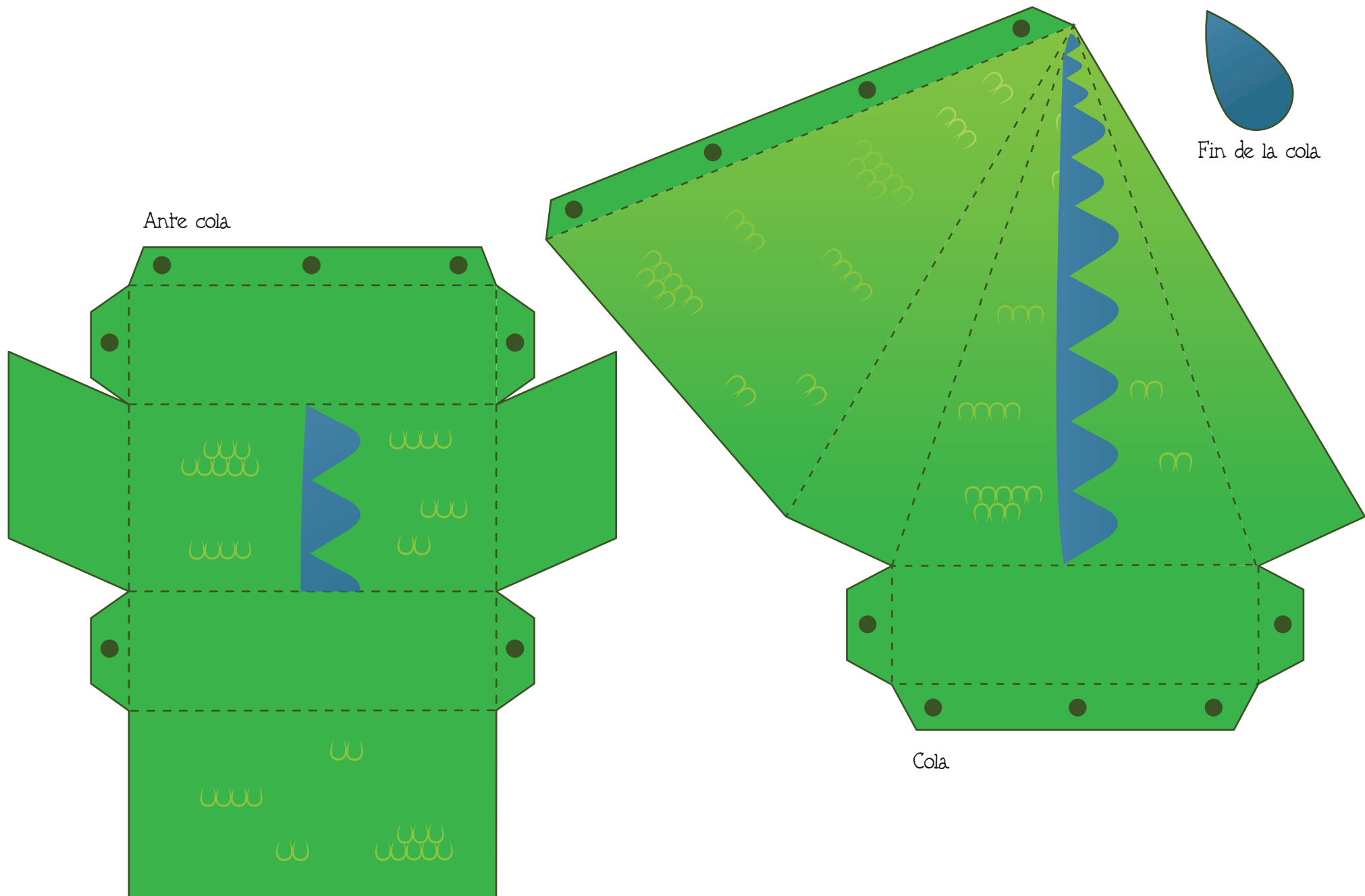


Instrucciones:

Nivel de dificultad: Muy difícil

Este recortable consta de 10 piezas. Para realizarlo necesitaremos unas tijeras, pegamento y un cutter, por lo que debemos hacerlo con la ayuda de un adulto.

Cortamos las piezas por la línea continua. plegamos por la línea discontinua y añadimos pegamento en los puntos. Una vez esten las piezas montadas, las juntamos todas al cuerpo de Mon.



Ante cola

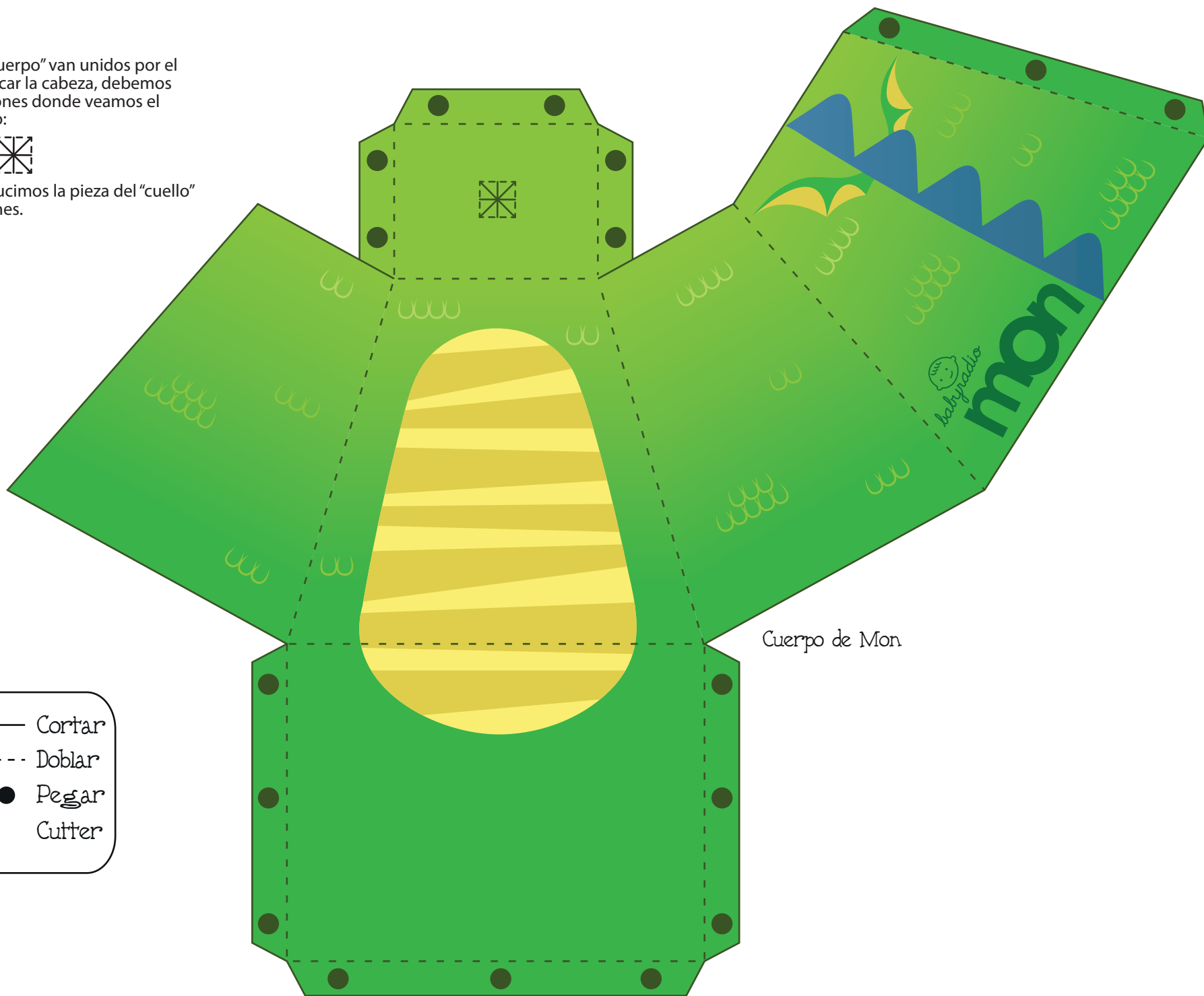
Fin de la cola

Cola

La "cabeza" y el "cuerpo" van unidos por el "cuello". Para colocar la cabeza, debemos hacer unas incisiones donde veamos el siguiente símbolo:

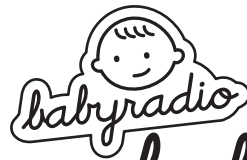


Y después introducimos la pieza del "cuello" en ambas incisiones.

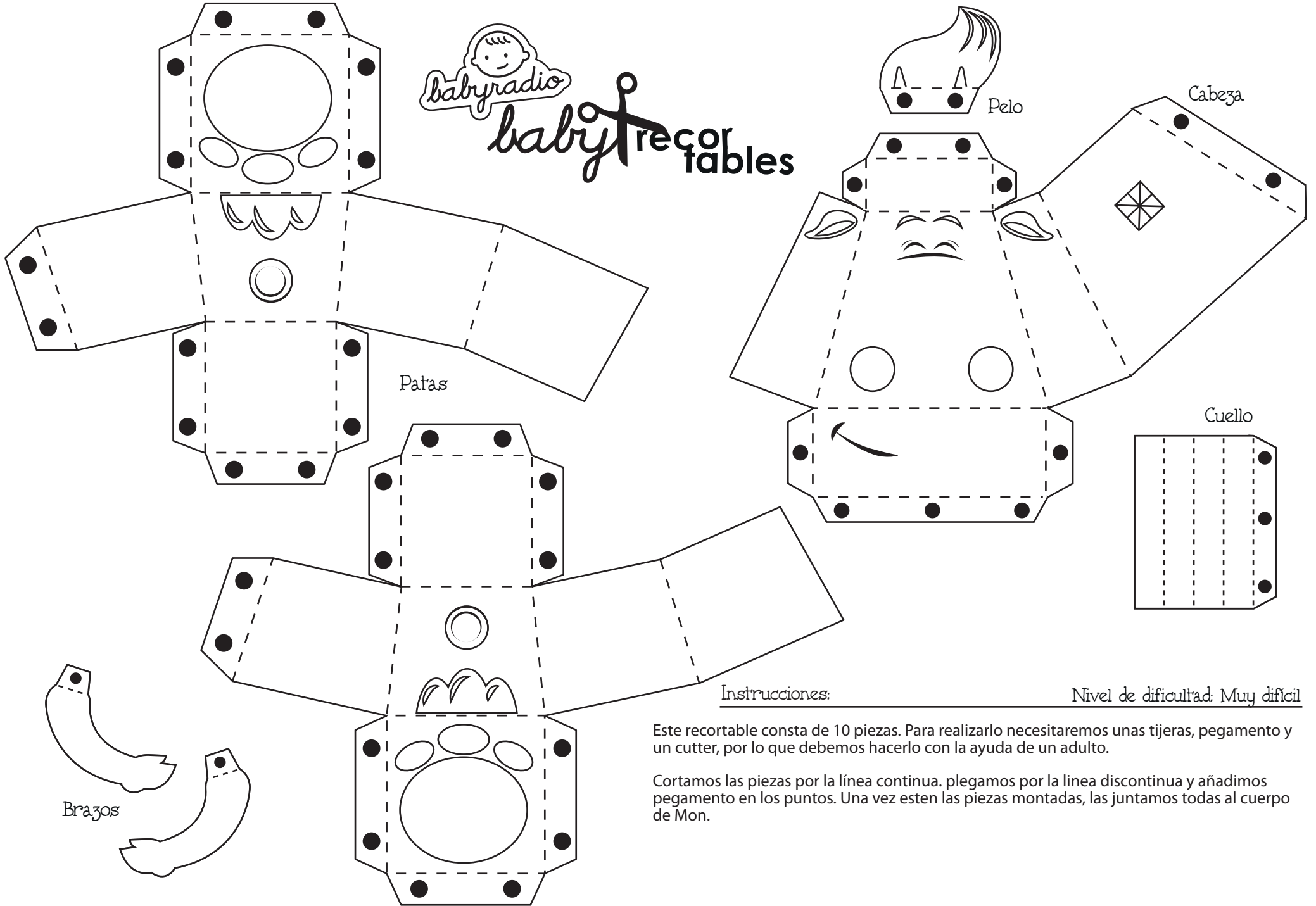


Cuerpo de Mon

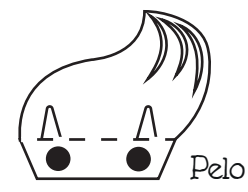
	Cortar
	Doblar
	Pegar
	Cutter



**babyrecortables**

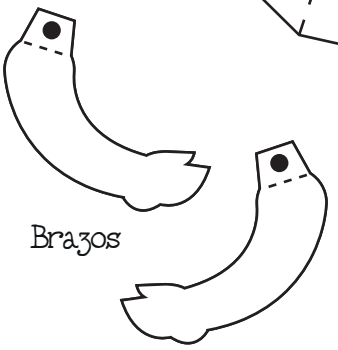


Patas



Cabeza

Cuello

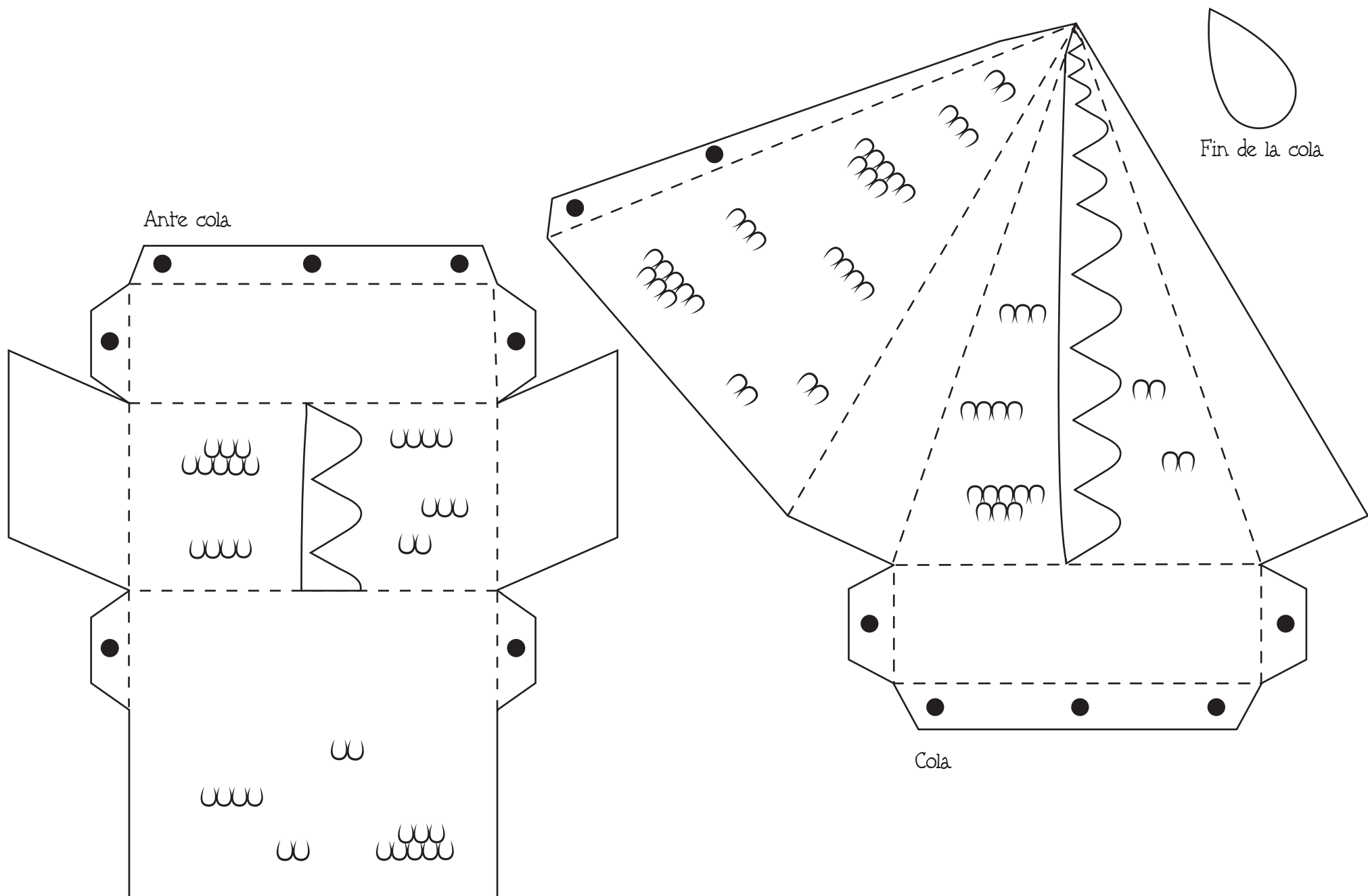


Instrucciones:

Nivel de dificultad: Muy difícil

Este recortable consta de 10 piezas. Para realizarlo necesitaremos unas tijeras, pegamento y un cutter, por lo que debemos hacerlo con la ayuda de un adulto.

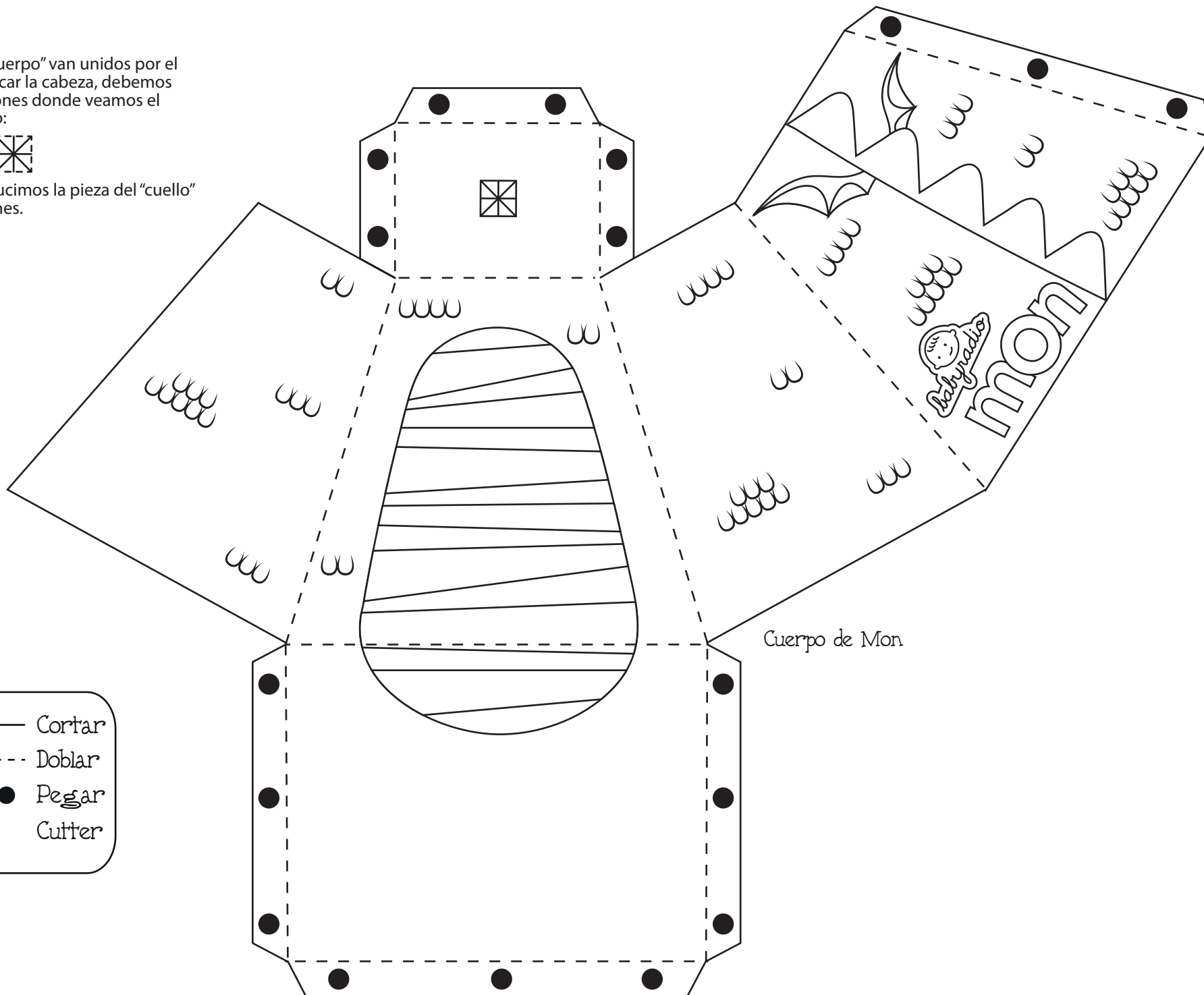
Cortamos las piezas por la línea continua. plegamos por la línea discontinua y añadimos pegamento en los puntos. Una vez esten las piezas montadas, las juntamos todas al cuerpo de Mon.



La "cabeza" y el "cuerpo" van unidos por el "cuello". Para colocar la cabeza, debemos hacer unas incisiones donde veamos el siguiente símbolo:



Y después introducimos la pieza del "cuello" en ambas incisiones.



Cuerpo de Mon

