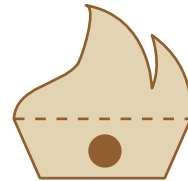
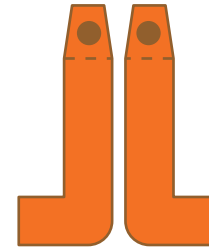


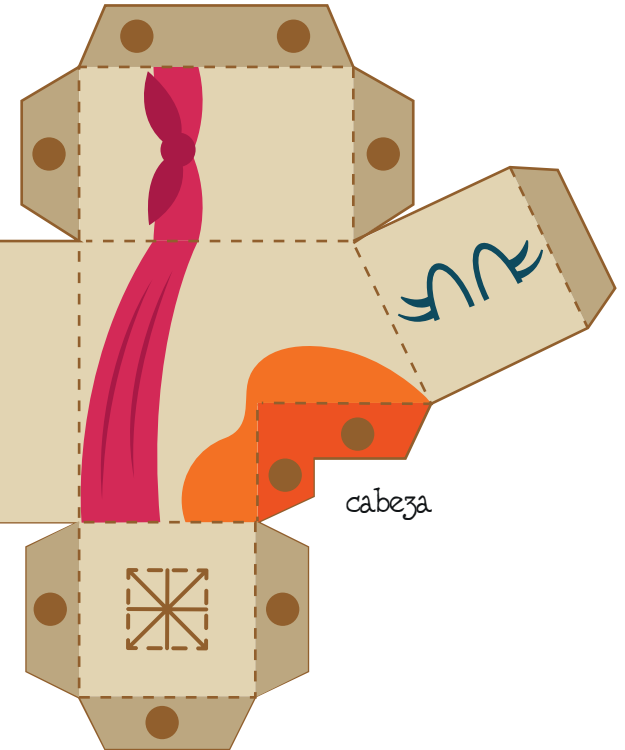
cuello



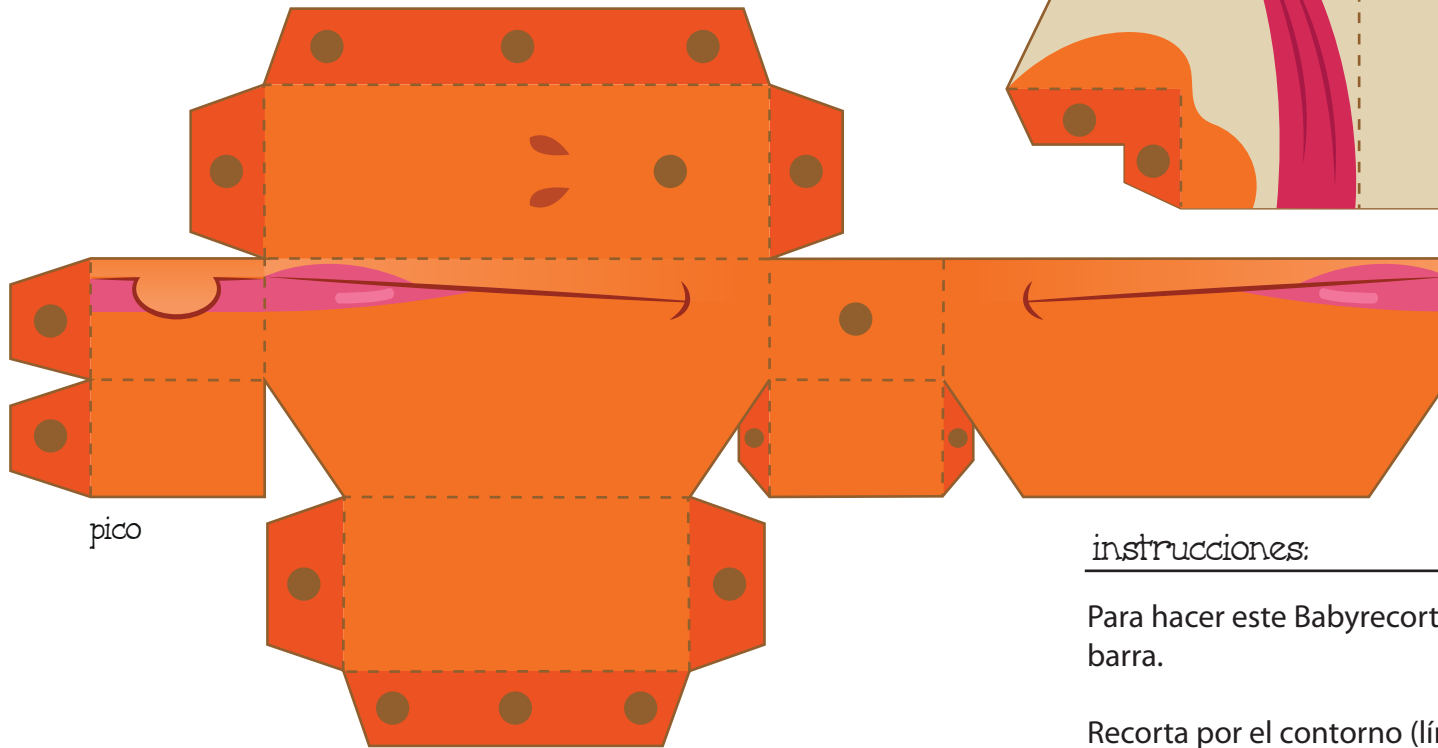
pelo



patas



cabeza



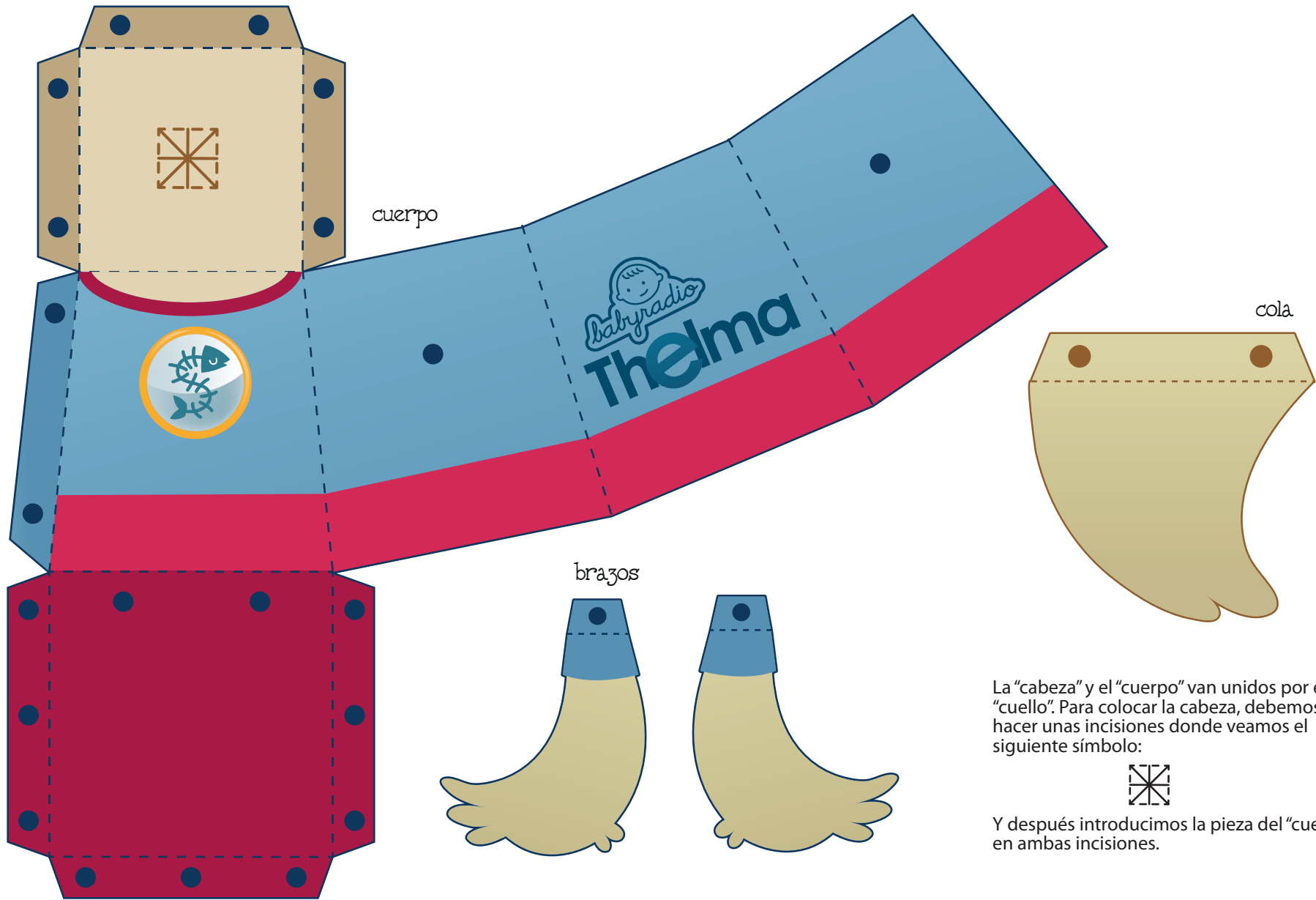
pico

instrucciones:

Nivel de dificultad: Muy alto

Para hacer este Babyrecortable necesitas unas tijeras y pegamento de barra.

Recorta por el contorno (línea continua) y dobla las pestañas para poder ir dándole forma (línea discontinua). Pega cada pestaña a su cara opuesta (puntos).



cuerpo

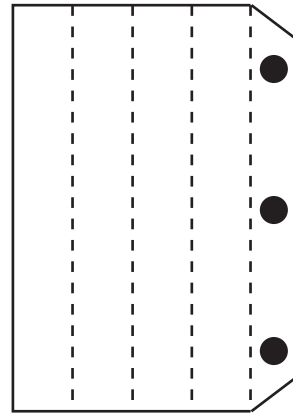
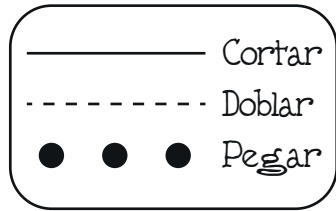
cola

brazos

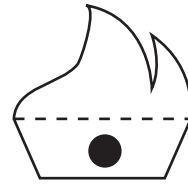
La "cabeza" y el "cuerpo" van unidos por el "cuello". Para colocar la cabeza, debemos hacer unas incisiones donde veamos el siguiente símbolo:



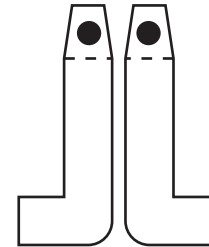
Y después introducimos la pieza del "cuello" en ambas incisiones.



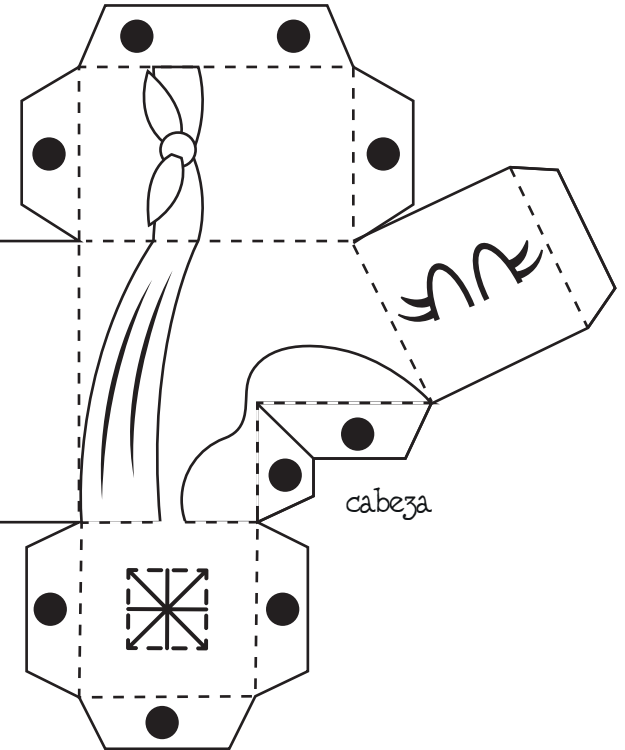
cuello



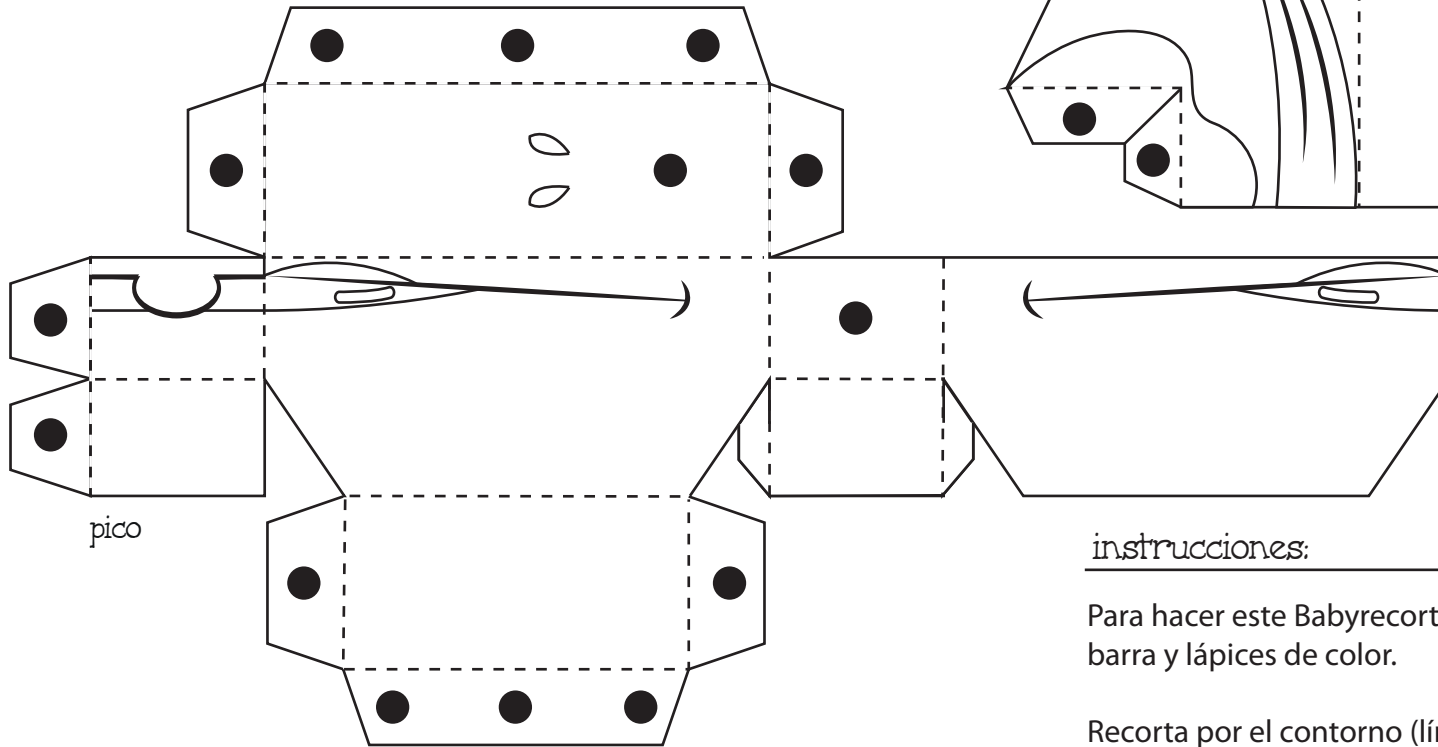
pelo



patas



cabeza



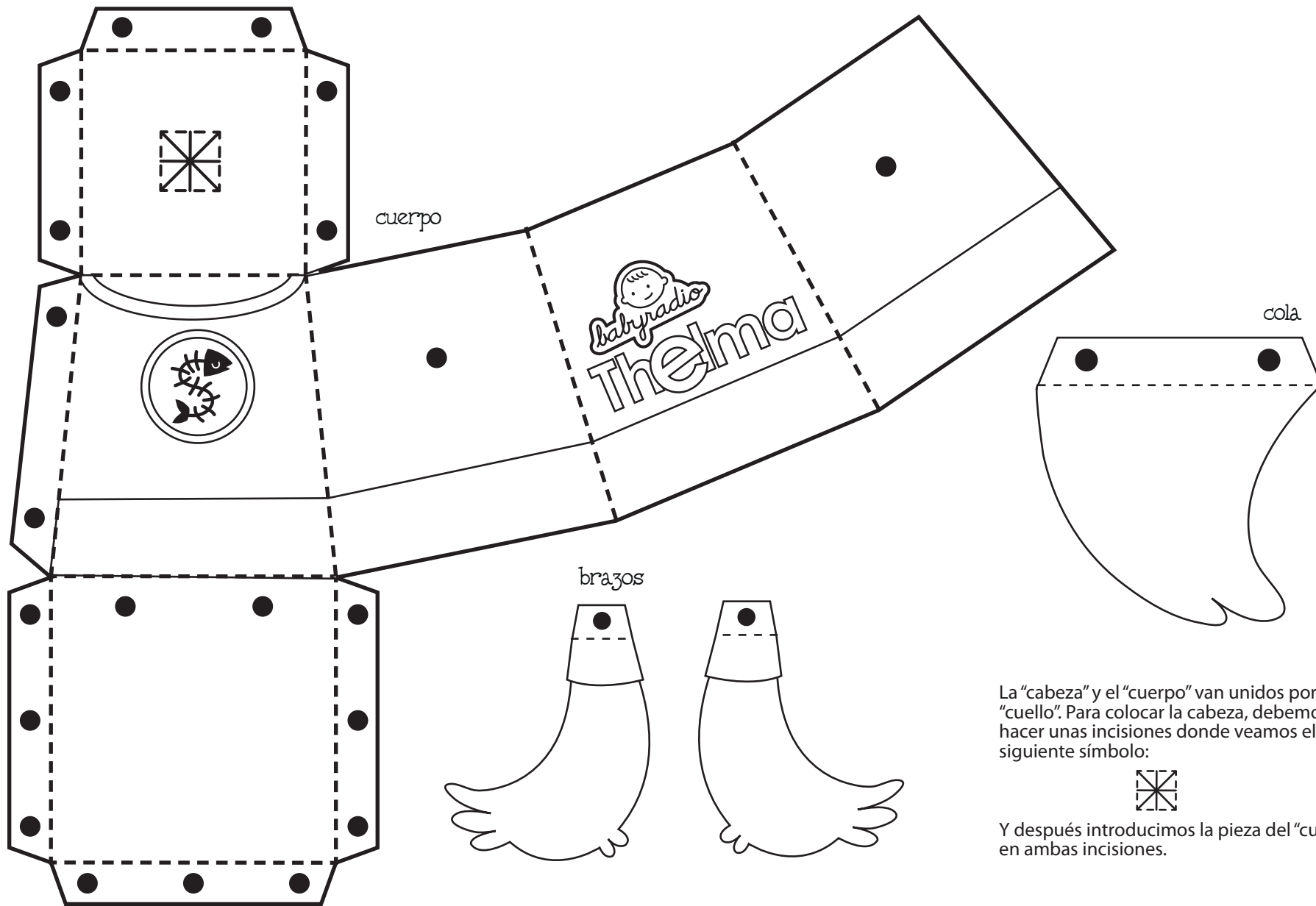
pico

instrucciones:

Nivel de dificultad: Muy alto

Para hacer este Babyrecortable necesitas unas tijeras, pegamento de barra y lápices de color.

Recorta por el contorno (línea continua) y dobla las pestañas para poder ir dándole forma (línea discontinua). Pega cada pestaña a su cara opuesta (puntos).



La "cabeza" y el "cuerpo" van unidos por el "cuello". Para colocar la cabeza, debemos hacer unas incisiones donde veamos el siguiente símbolo:



Y después introducimos la pieza del "cuello" en ambas incisiones.